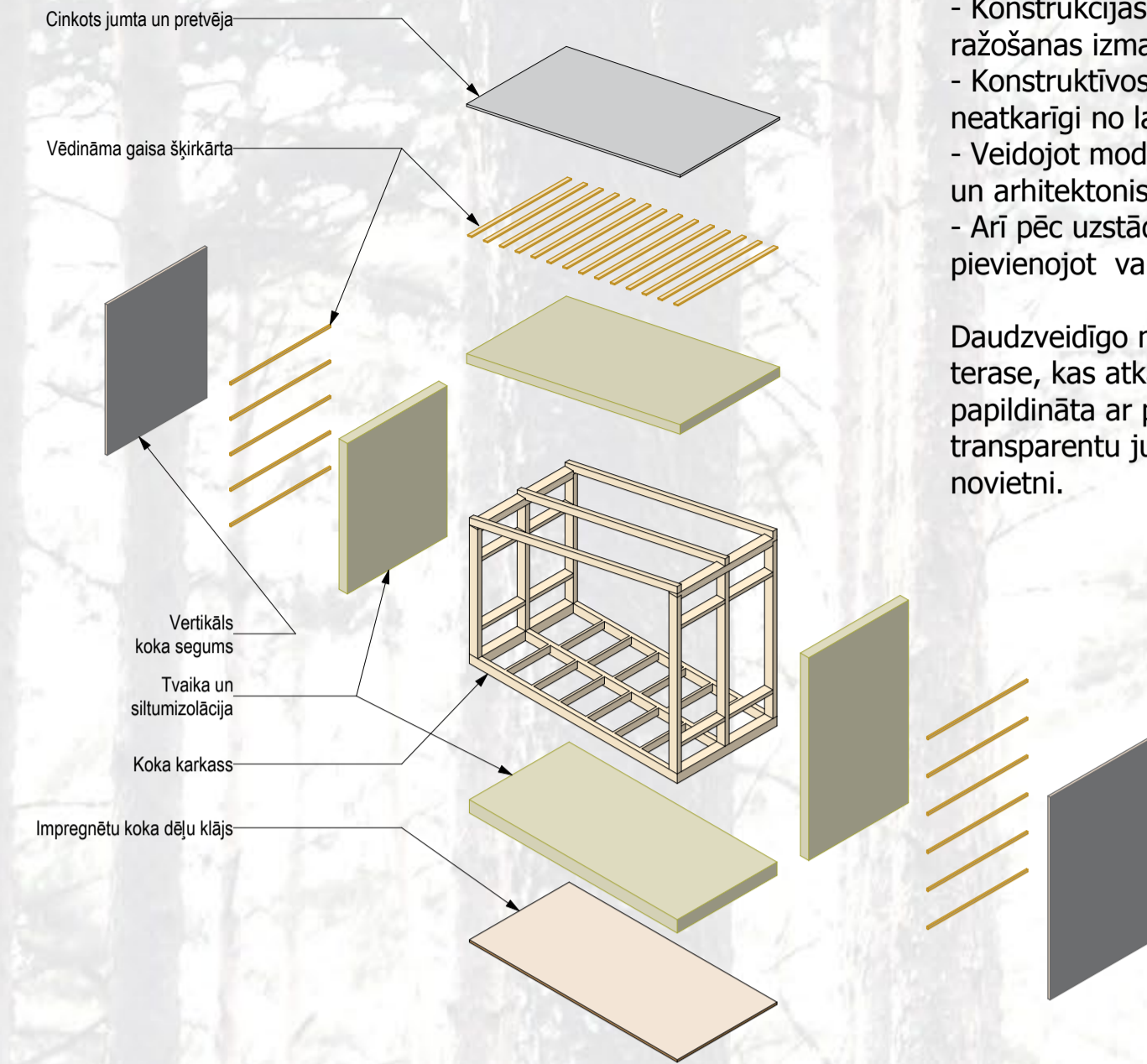


1DUAL!

"EX-SITU" MODUĻU KONSTRUKCIJA



DAUDZVEIDĪGS + NEMAINĪGS

Visām projektā izstrādājamām konstrukcijām piemērojams **moduļu** princips, radot **daudzveidīgu** ēkas dizaina iespējas. Vienotais konstruktīvais princips sniedz vairākas priekšrocības:

- Konstrukcijas moduļi ir izgatavojami sērijveidā, samazinot ražošanas izmaksas.
- Konstruktīvos moduļus ir iespējams izgatavot rūpnīcā, neatkarīgi no laikapstākļiem un gadalaika.
- Veidojot moduļu kombinācijas iespējams variēt ar ēku platību un arhitektonisko veidolu.
- Arī pēc uzstādīšanas ir iespējams modificēt ēkas konstrukciju, pievienojot vai demontējot konstruktīvos moduļus.

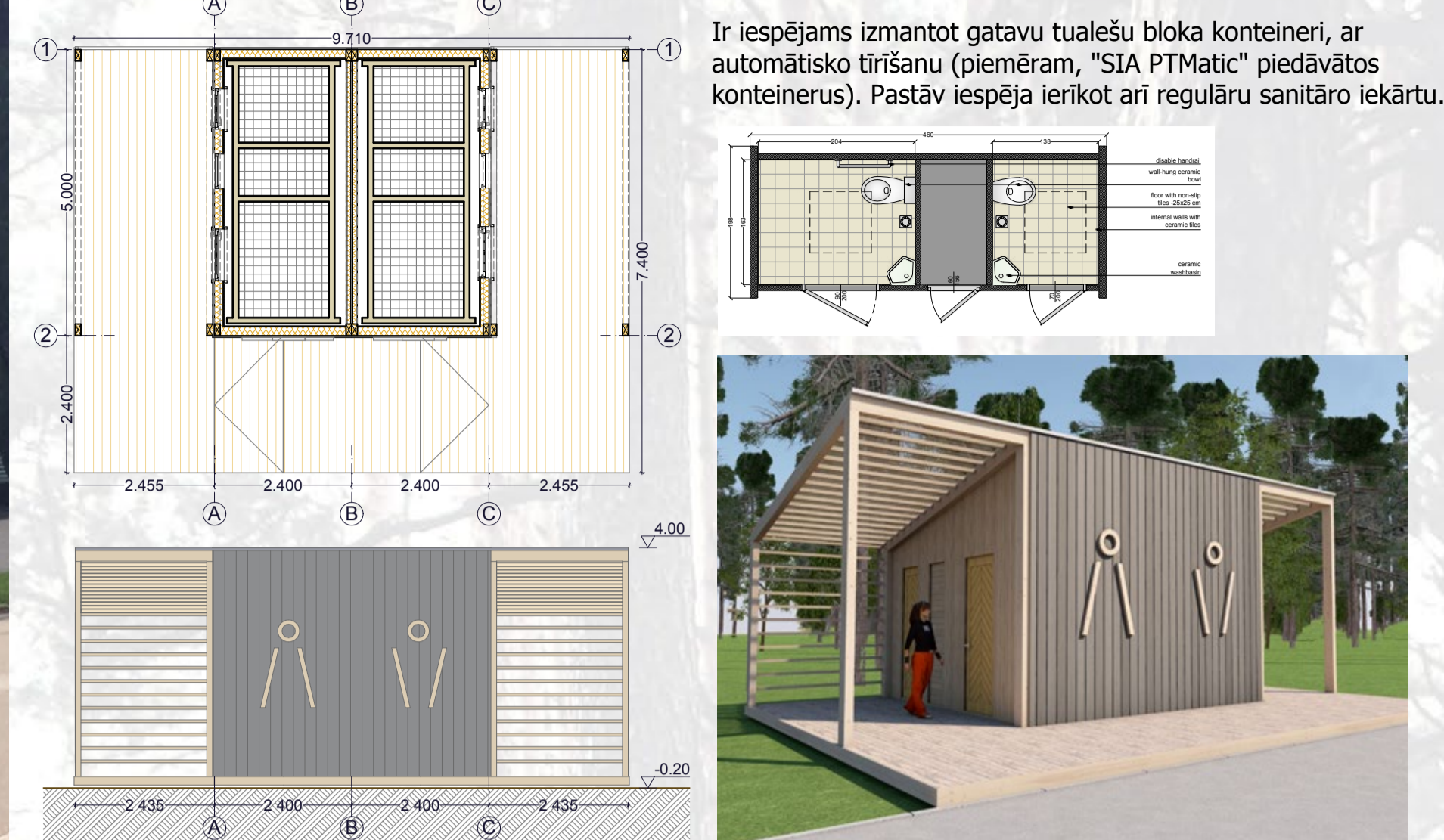
Daudzveidīgo moduļu ēkas dizainu vienojošais elements ir terase, kas atkarība no ēkas funkcijas un novietojuma var tikt papildināta ar pergolu vai atklātu moduļu konstrukciju un transparentu jumtu. Tā ir vienojošais elements starp ēku un novietni.

ESTĒTIKA

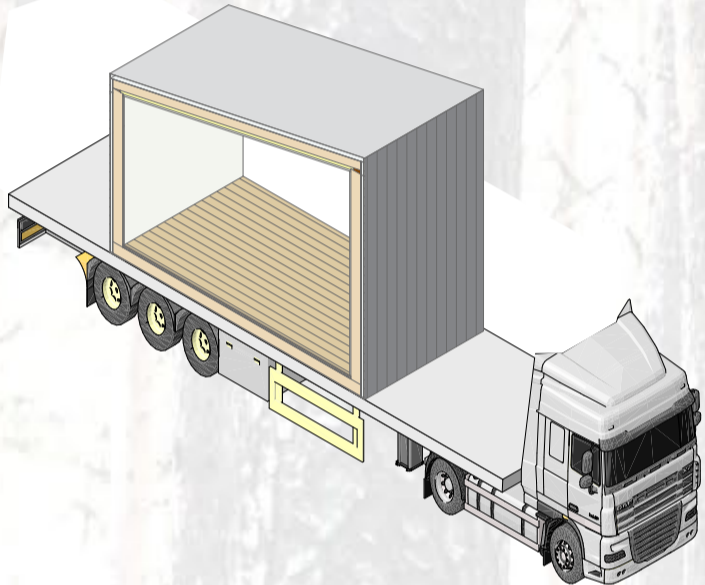
Lai izvairītos no konteineru vizuālās estētikas, tiek veidots jumts ar 12° slīpumu. Fasāde tiek uzirdināta izmantojot vertikālu dēļu fasādi, iedvesmojoties no apkārtējā vidē augošo koku vertikālītātes. Moduļu konstrukcijas horizontālais apjoms veiksmīgi iekļaujas plānotajā novietnē - gar apmeklētāju kustības ceļiem.



TUALETES : 2 ĒKAS MODUĻI + 2 TERASES MODUĻI



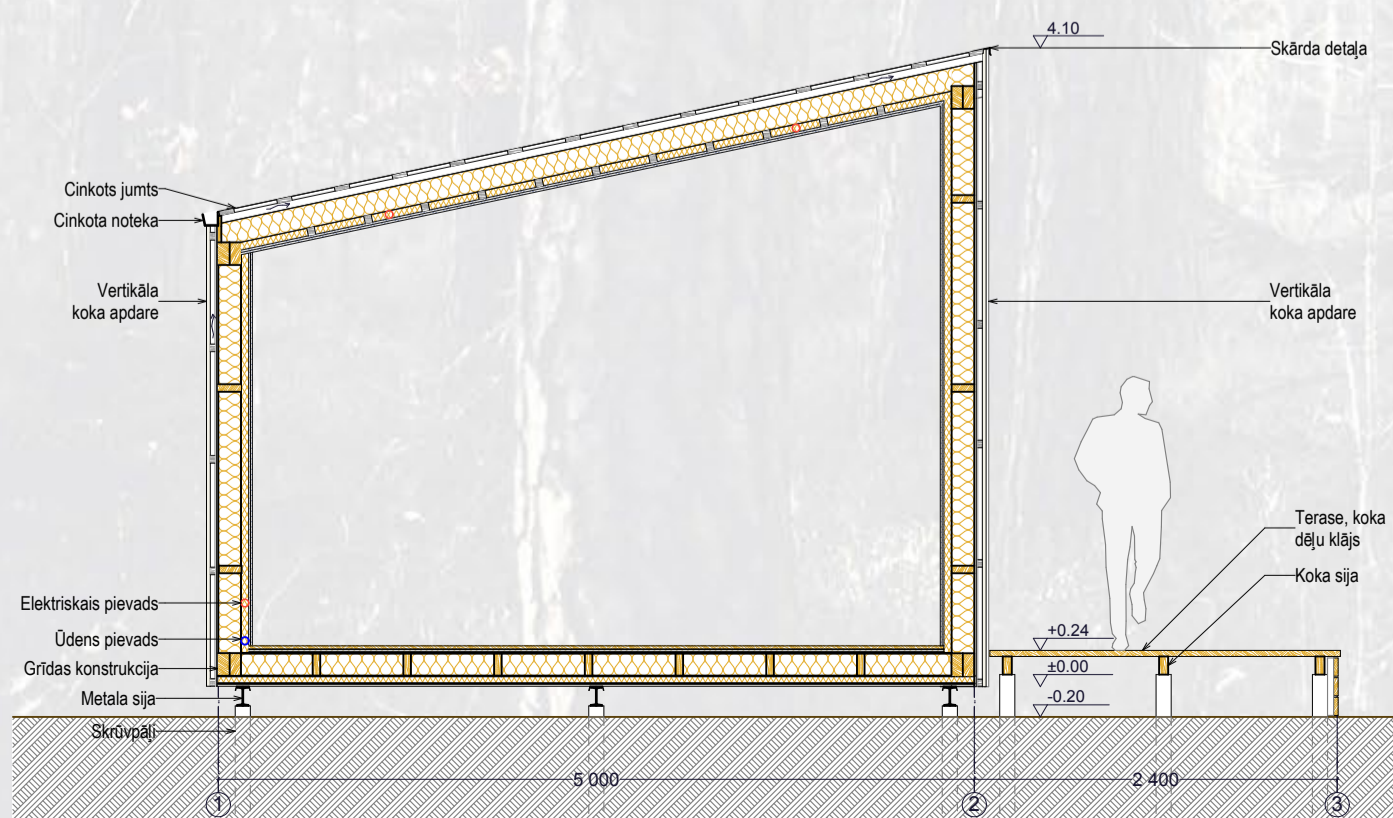
TRANSPORTS



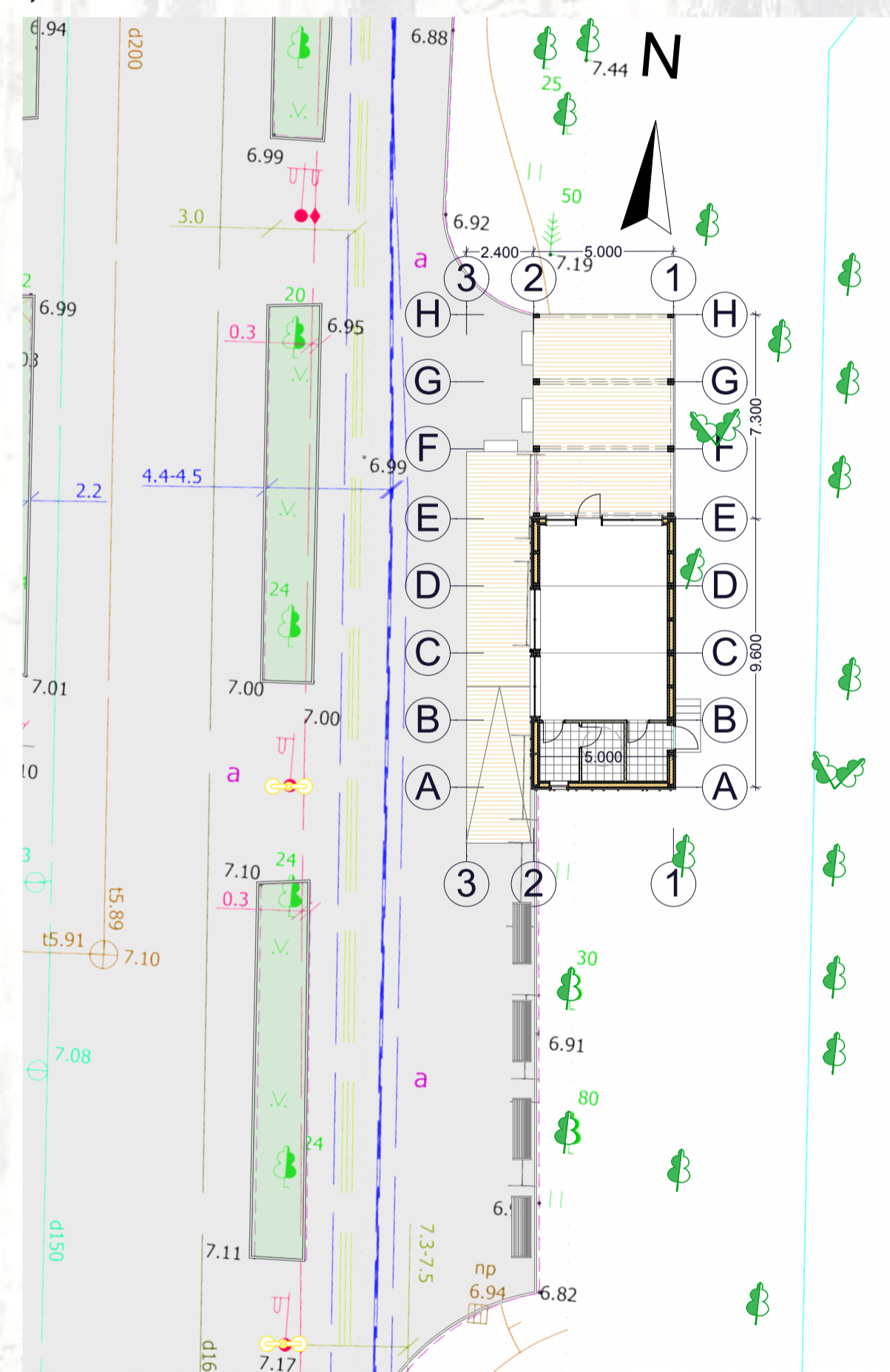
"IN-SITU" ĒKAS UZSTĀDĪŠANA



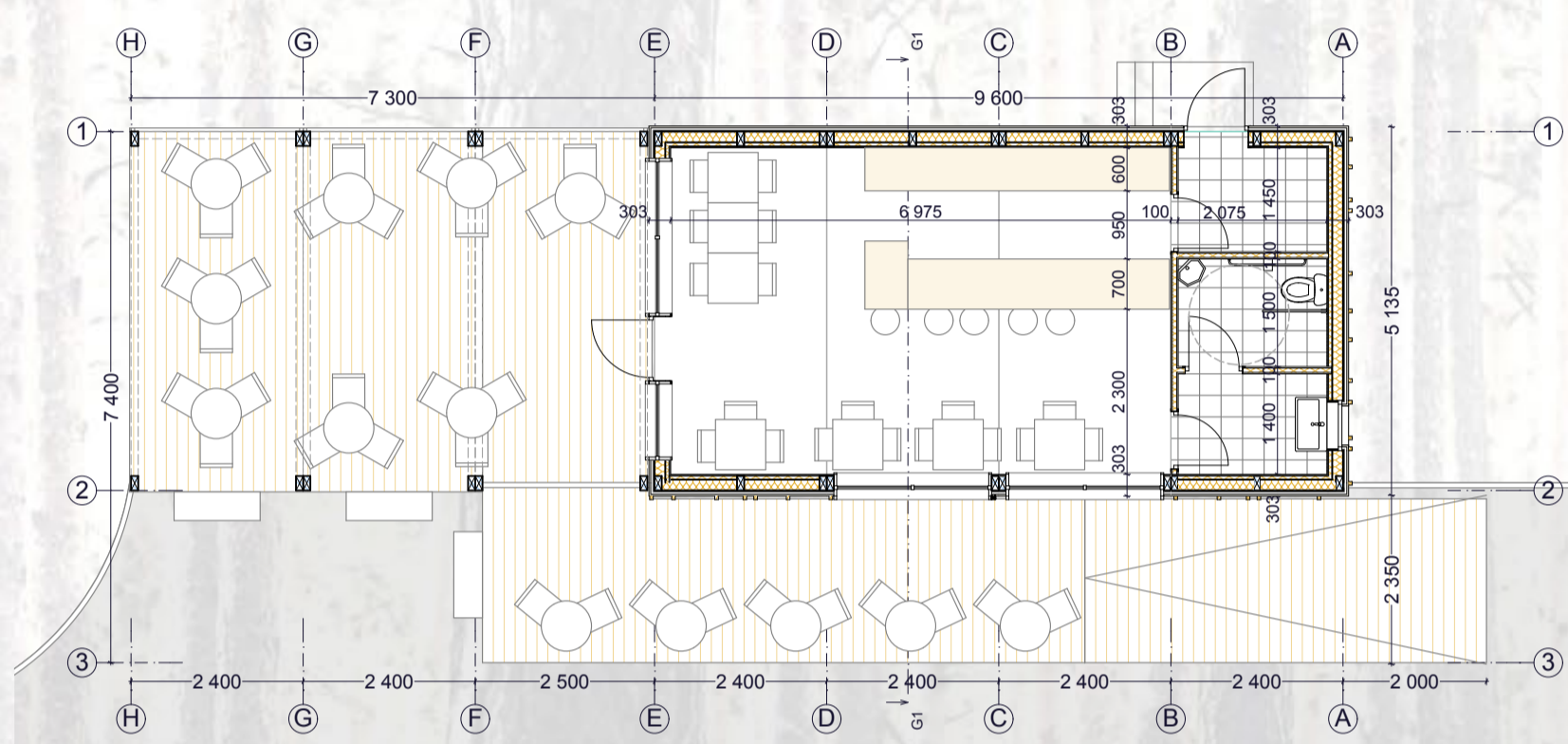
GRIEZUMS M1:50



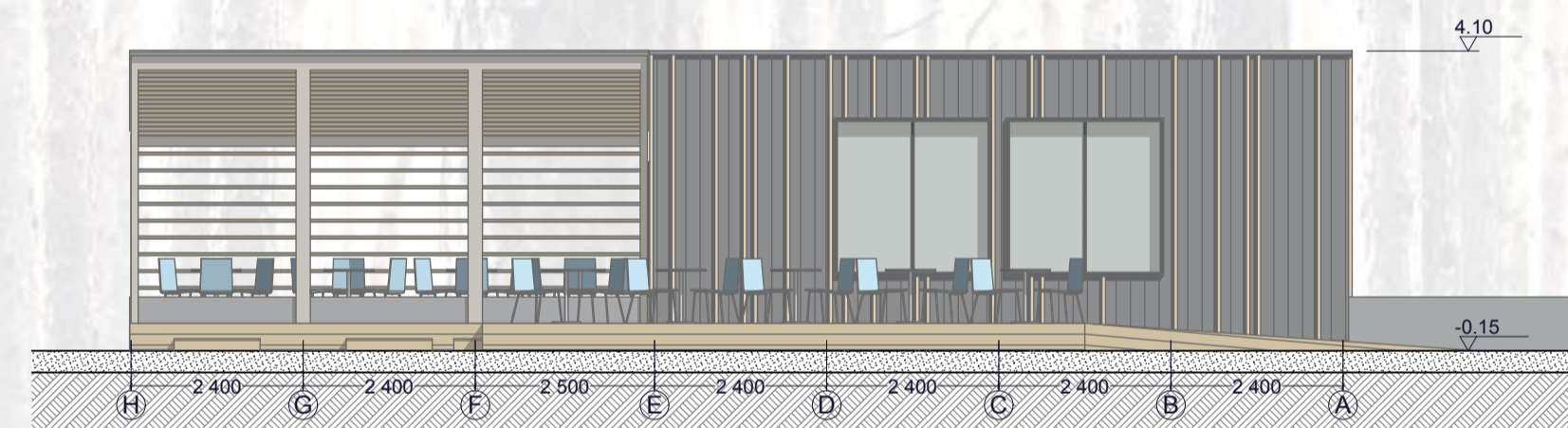
LIELĀ KAFEJNĪCA : 4 ĒKAS MODUĻI + 3 TERASES MODUĻI ĢENERĀLPLĀNS M1:200



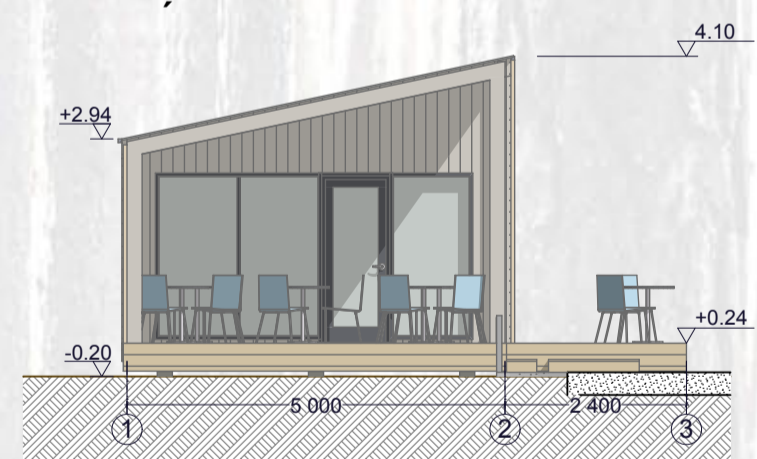
PLĀNS M1:100



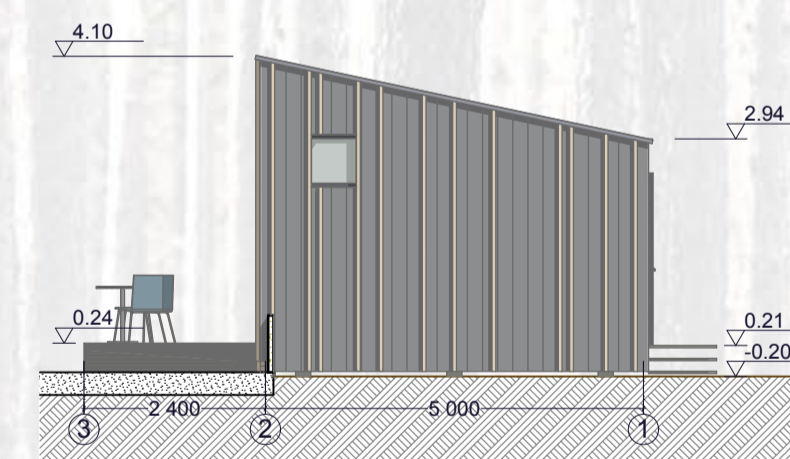
RIETUMU FASĀDE M1:100



ZIEMEĻU FASĀDE M1:100



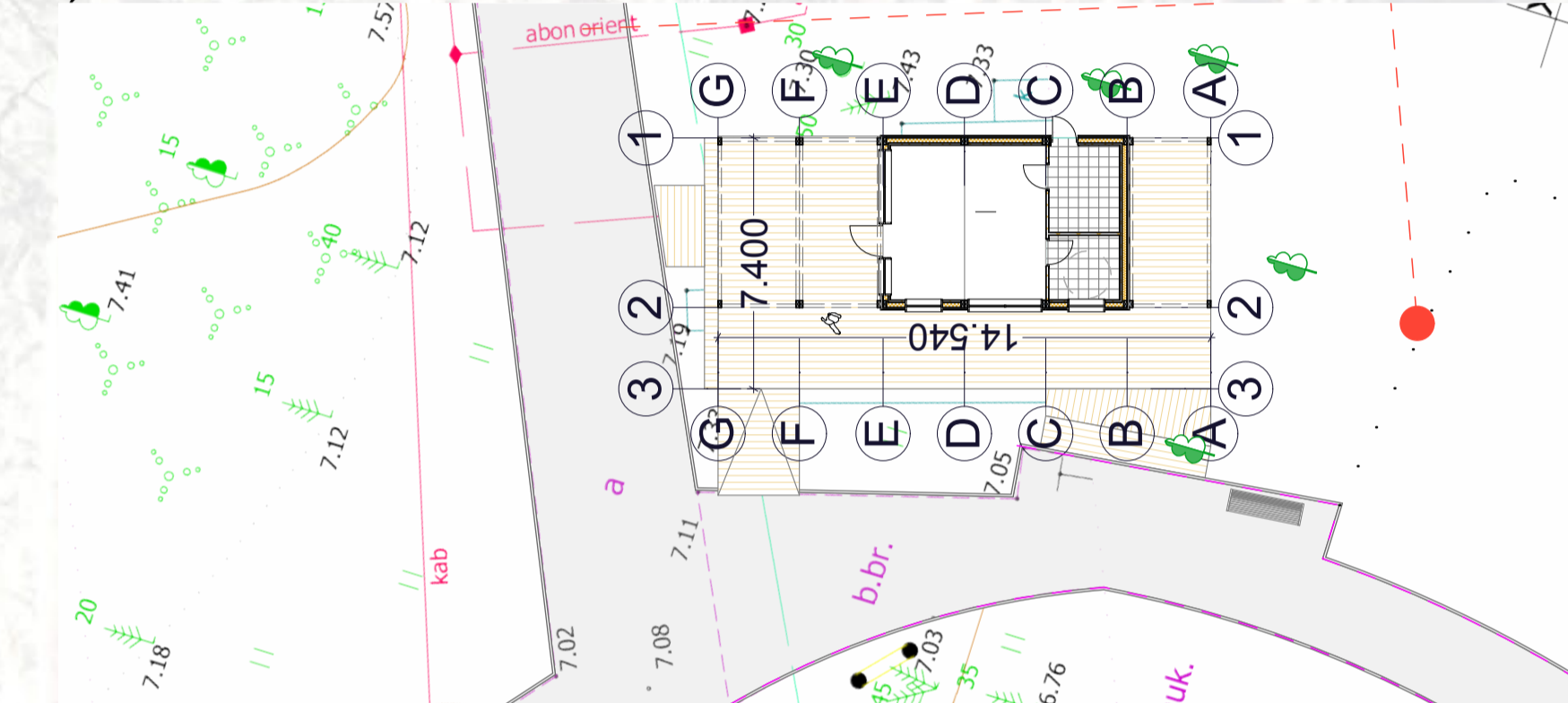
DIENVIDU FASĀDE M1:100



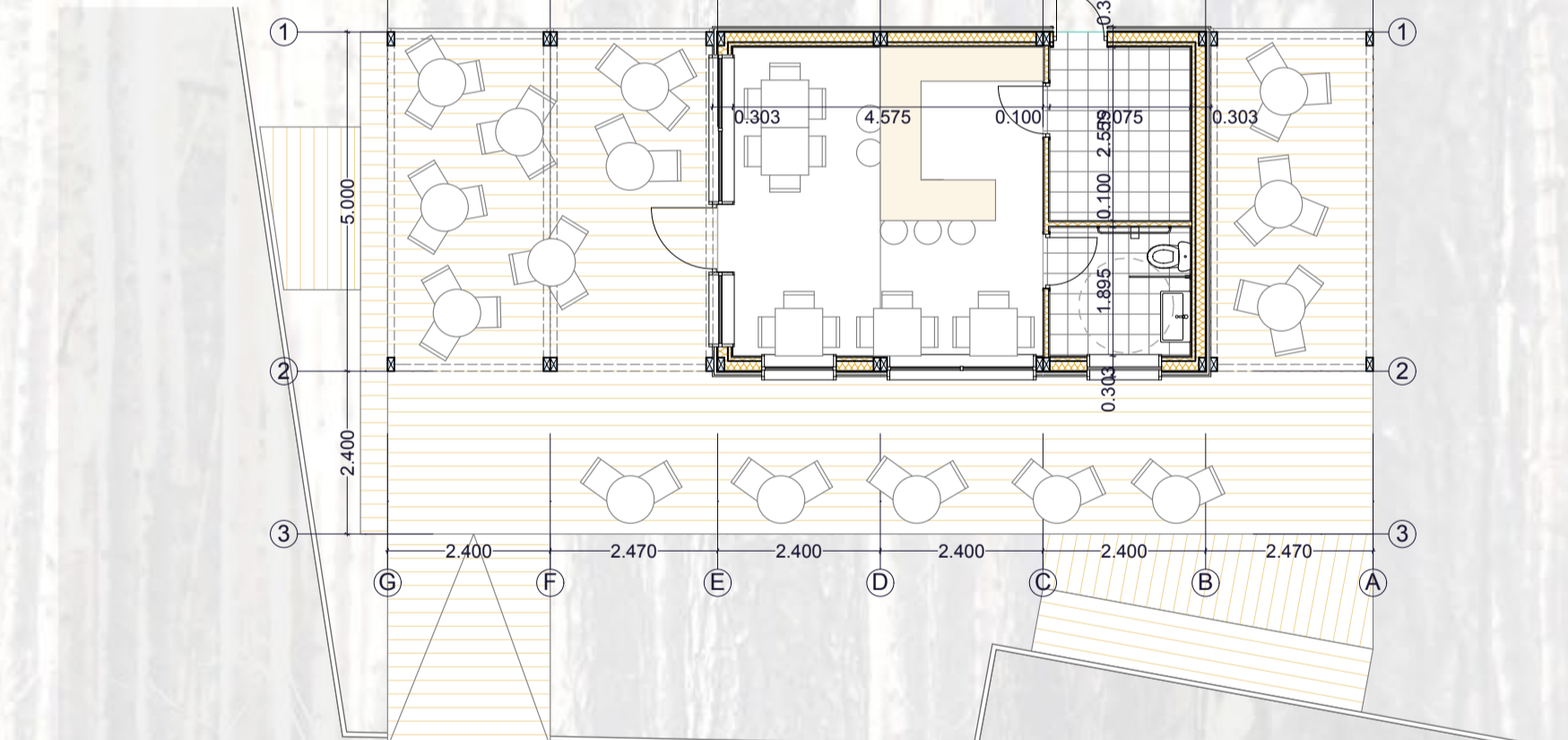
AKSONOMETRIJA



MAZĀ KAFEJNĪCA : 3 ĒKAS MODUĻI + 3 TERASES MODUĻI ĢENERĀLPLĀNS M1:200



PLĀNS M1:100



RIETUMU FASĀDE M1:100

